

Päivitysohje

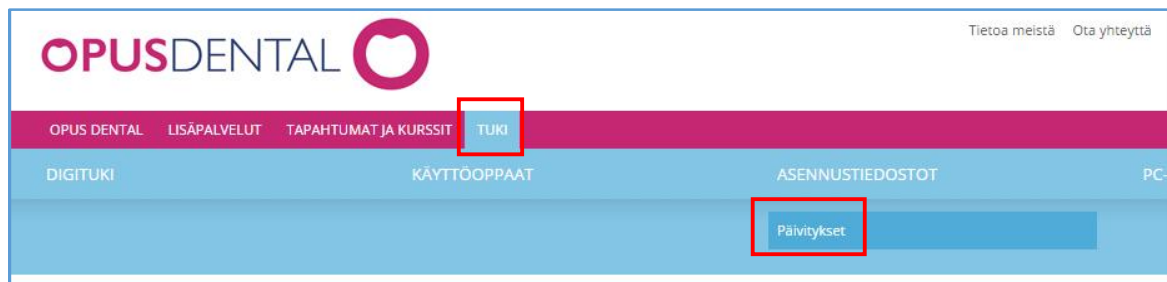
Opus Dental 7.1

1. Päivitysohjelman lataaminen

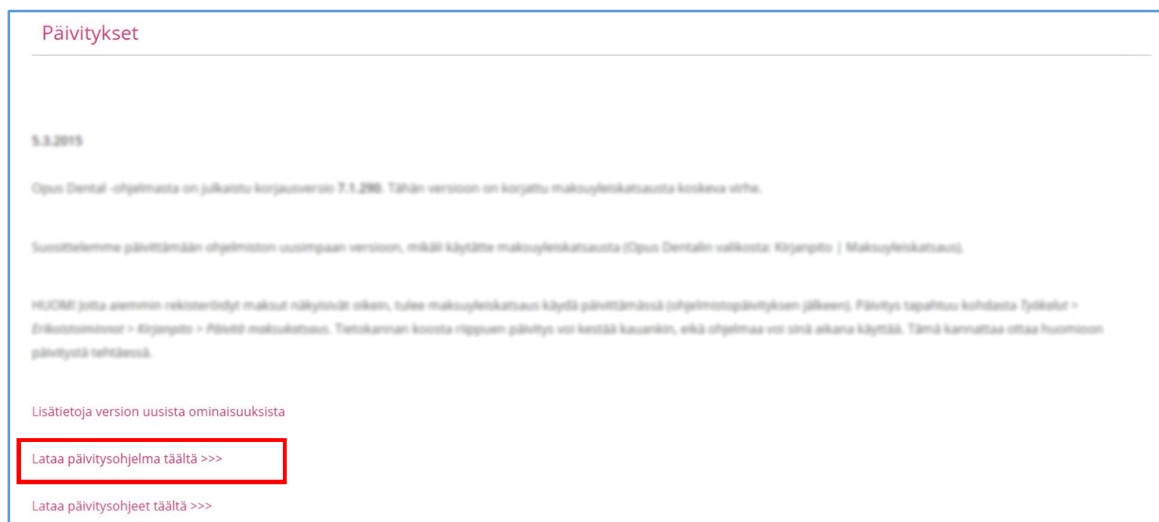
- 1.1. Avaa Opus Dental -internetsivu osoitteessa www.opusdental.com. Klikkaa etusivulta Suomen lippua avataksesi suomenkielisen sivuston.



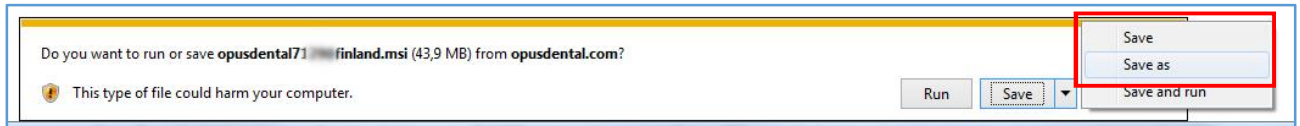
- 1.2. Valitse yläreunan valikosta kohta *Tuki*, jolloin sen alle avautuu uusi valikko. Valitse *Päivitykset*. Päivityssivusto aukeaa.



- 1.3. Paina linkkiä *Lataa päivitysohjelma täältä >>>*



- 1.4. Selain pyytää suorittamaan tai tallentamaan tiedoston (tapa voi olla erilainen selaimesta ja sen asetuksista riippuen). Valitse *Tallenna / Save* tai *Tallenna nimellä / Save as* ja valitse tallennuskansio.



Huom! Jos Opus Dental on käytössä useammalla työasemalla, eli päivitys tulee tehdä useamman kerran, ohjelma kannattaa tallentaa muistitikulle tai jaettuun kansioon. Näin se on käytettävissä kaikilta koneilta, eikä latausta tarvitse tehdä uudelleen.

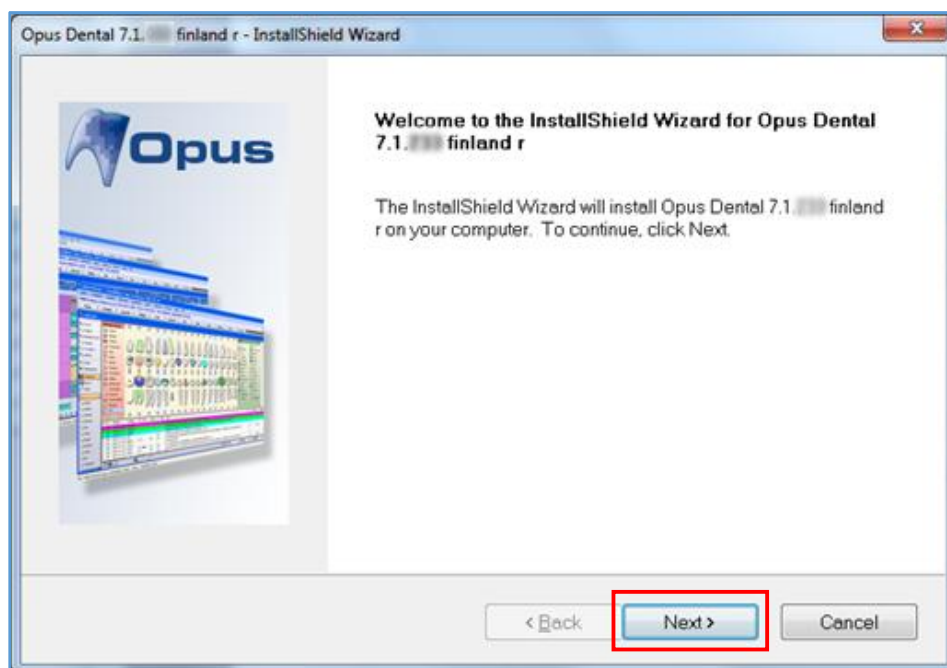
2. Päivitä ohjelma

HUOM! Päivitys tulee tehdä jokaiselle työasemalle erikseen. Aloita päivitys palvelinkoneelta (ts. koneelta, jossa tietokanta sijaitsee).

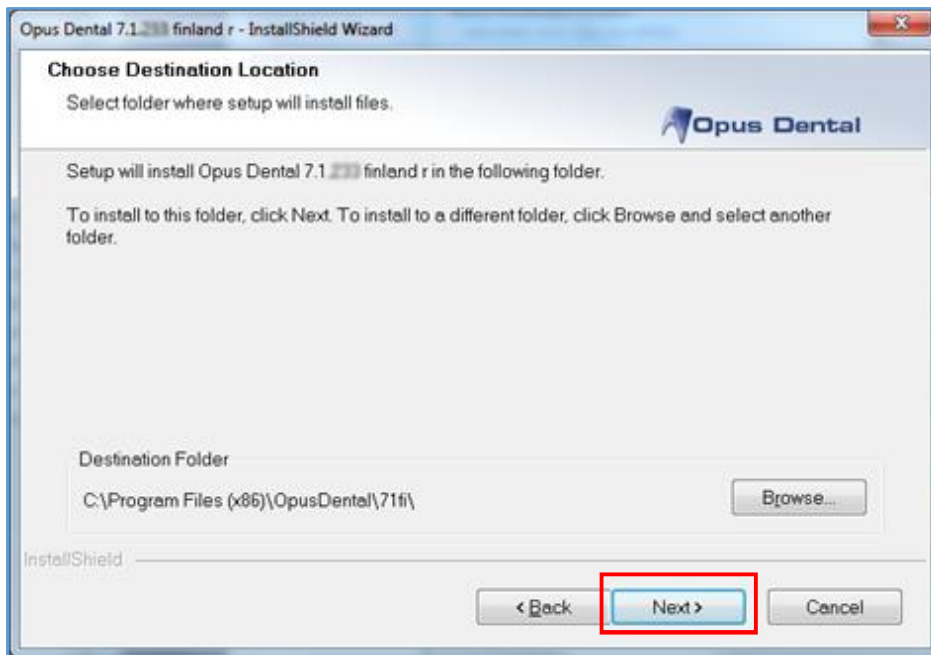
- 2.1. Ota varmuuskopio tietokannasta ennen päivitystä.
- 2.2. Sulje ohjelma kaikilta työasemilta.
- 2.3. Avaa kansio, johon tallensit päivitysohjelman ja käynnistä ohjelma kaksoisklikkaamalla (OpusDental71XXXfinland).



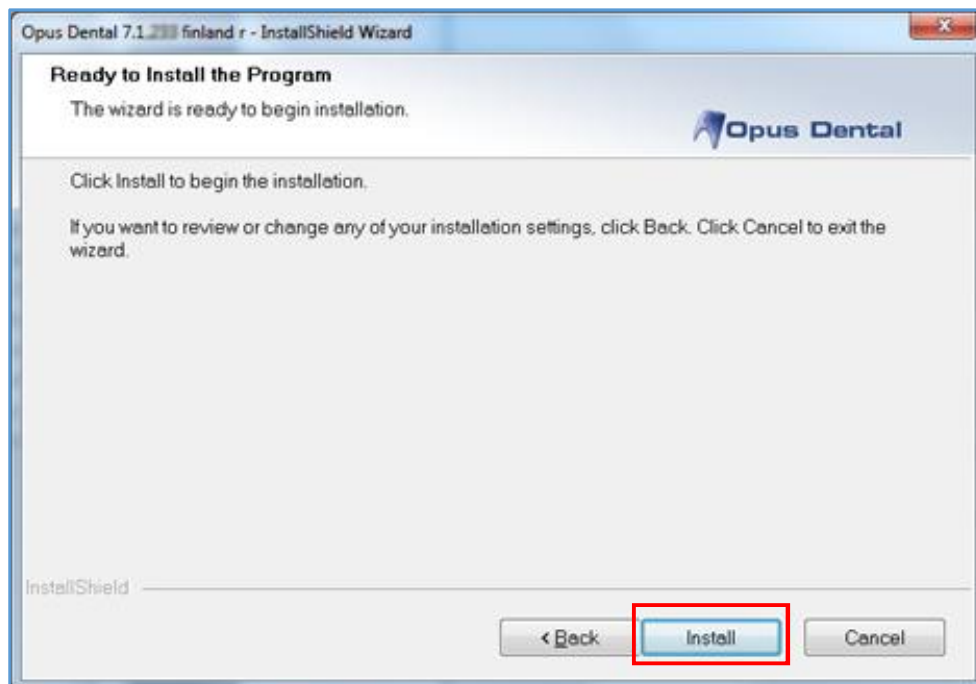
- 2.4. Mikäli Windows avaa ikkunan *Ohjelman suojausvaroitus*, valitse *Suorita / Run*.
- 2.5. Opus Dentalin asennusohjelma käynnistyy. Valitse *Next*.



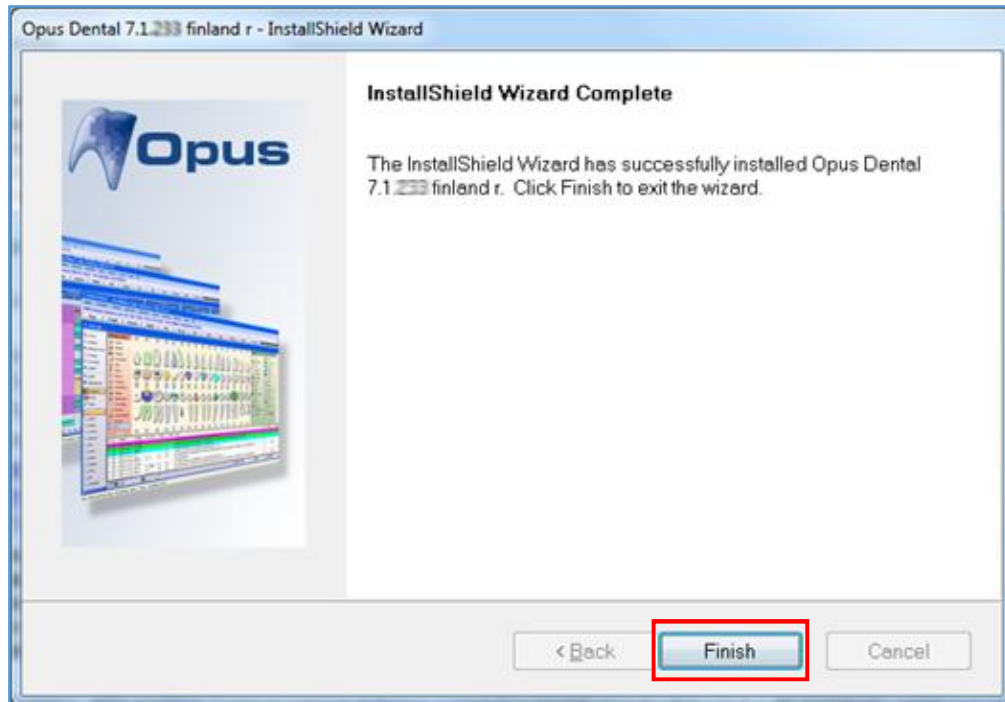
2.6. Ohjelma ehdottaa päivityksen asennuskansiota. Valitse *Next*.



2.7. Ohjelma on nyt valmis asennettavaksi. Valitse *Install*.



2.8. Odota, että ohjelman asennus valmistuu. Lopuksi valitse *Finish*.



Huom! Muista päivittää jokainen työasema.

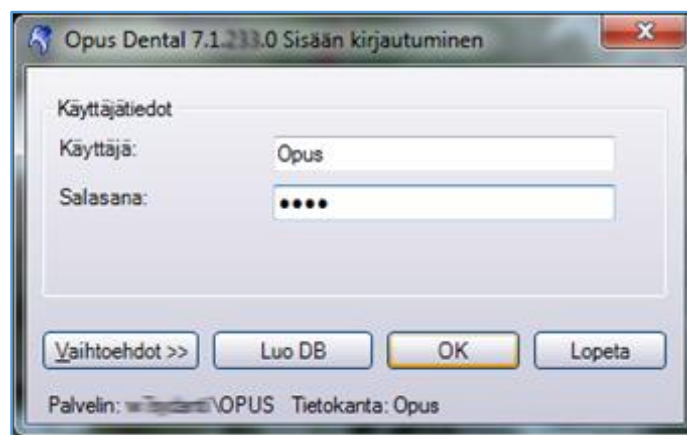
3. Päivitä tietokanta (ei tehdä jokaisen päivitysversion yhteydessä)

Huom1! Tietokannan päivitys tehdään automaattisesti, kun päivitetty ohjelmisto käynnistetään ensimmäistä kertaa.

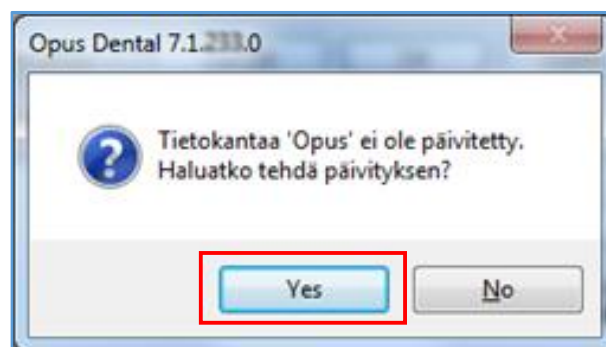
Huom2! Tietokanta ei muutu jokaisen Opus Dental -päivityksen tapauksessa, joten tämä osio jää näissä tapauksissa automaattisesti tekemättä. Opus Dental ei siis kysy käyttäjältä ensimmäisen kirjautumisen yhteydessä lainkaan "haluatko tehdä päivityksen", vaan käynnistää ohjelman normaalisti.

Huom3! Tietokannan päivitys tehdään vain yhdellä työasemalla ohjelman päivityksen jälkeen (suosittelemme tähän palvelintyöasemaa).

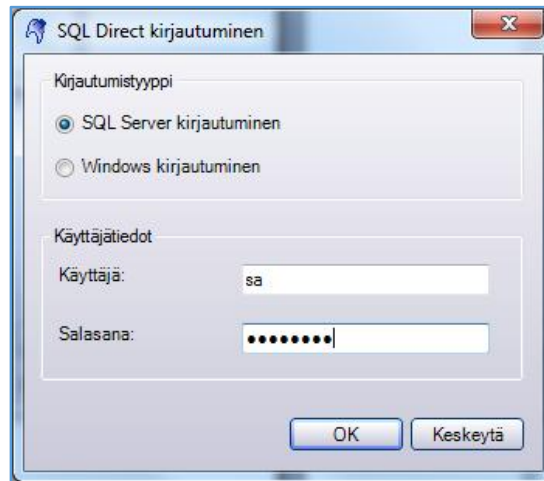
- 3.1. Käynnistä ohjelma kaksoisklikkaamalla työpöydän Opus Dental -kuvaketta.
- 3.2. Kirjaudu sisään normaalisti.



- 3.3. Ohjelma kysyy: "Haluatko tehdä päivityksen?". Valitse Yes.



- 3.4. Ohjelma kysyy tietokannan kirjautumistunnuksia. Kirjoita tietokannan käyttäjätunnus ja salasana (Käyttäjätunnus = sa ja Salasana = Opus2008, ellei niitä ole erikseen muutettu) ja valitse OK. Jos kirjautuminen tietokantaan ei onnistu, ota yhteys järjestelmänvalvojaan.



- 3.5. Odota, että tietokannan päivitys valmistuu ja Opus Dental -ohjelma aukeaa. Sen jälkeen voit käyttää ohjelmaa normaalisti.